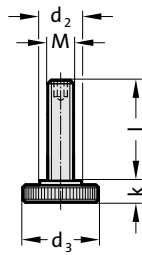


SET SCREW HEXAGON NUT DIN 6330 B

2140.02.



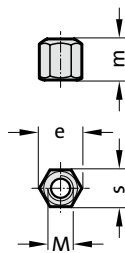
2140.02. Set screw

Order No	M	d ₂	d ₃	k	l
2140.02.10	10	16	30	8	39
2140.02.12	12	20	36	10	48
2140.02.16	16	25	42	13	55
2140.02.20	20	25	50	16	69
2140.02.24	24	34	60	20	87

Material:

heat-treated, strength class 8.8

2140.32.



2140.32. Hexagon Nut DIN 6330 B

Order No	M	e	m	s
2140.32.08	M8	15	12	13
2140.32.10	M10	18.4	15	16
2140.32.12	M12	20.7	18	18
2140.32.14	M14	24.2	21	21
2140.32.16	M16	27.7	24	24
2140.32.18	M18	31.2	27	27
2140.32.20	M20	34.6	30	30
2140.32.22	M22	39.2	33	34
2140.32.24	M24	41.5	36	36
2140.32.30	M30	53.1	45	46

Material:

heat-treated, strength class 10.9

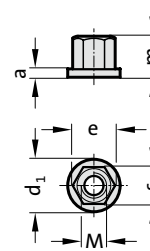
Note:

Use washers conforming to DIN 6340.

HEXAGON NUT WITH COLLAR, DIN 6331 WASHER DIN 6340



2140.33.



Material:

heat-treated, strength class 10.9

Execution:

turned and milled

Note:

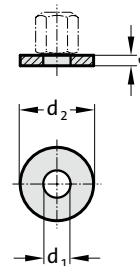
Thread length 1,5 x M

2140.33. Hexagon nut with collar, DIN 6331

Order No	M	a	d ₁	e	m	s
2140.33.08	M8	3,5	18	15	12	13
2140.33.10	M10	4	22	18.4	15	16
2140.33.12	M12	4	25	20.7	18	18
2140.33.14	M14	4,5	28	24.2	21	21
2140.33.16	M16	5	31	27.7	24	24
2140.33.18	M18	5	34	31.2	27	27
2140.33.20	M20	6	37	34.6	30	30
2140.33.22	M22	6	40	39.2	33	34
2140.33.24	M24	6	45	41.5	36	36
2140.33.30	M30	6	58	53.1	45	46



2140.34.



Material:

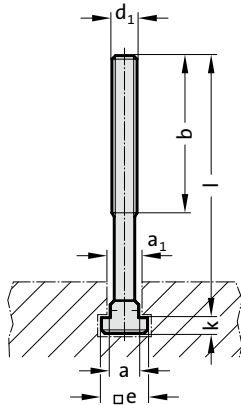
heat-treated, strength 1200–1400 N/mm²

2140.34. Washer DIN 6340

Order No	M	d ₁	d ₂	s
2140.34.08	M8	8,4	23	4
2140.34.10	M10	10.5	28	4
2140.34.12	M12	13	35	5
2140.34.14	M14	15	40	5
2140.34.16	M16	17	45	6
2140.34.18	M18	19	45	6
2140.34.20	M20	21	50	6
2140.34.22	M22	23	50	8
2140.34.24	M24	25	60	8
2140.34.30	M30	31	68	10

SCREW FOR T-SLOT, DIN 787

2140.30.



Material:

heat-treated,

M 8 – M12 to strength class 10.9

M14 – M30 to strength class 8.8

Execution:

forged, thread rolled, T-slot milled

2140.30. Screw for T-slot, DIN 787

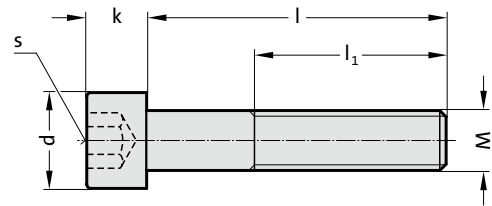
Order No	a ₁	a	b	d ₁	e	k	l
2140.30.08.08.032	8	7.7	22	8	13	6	32
2140.30.08.08.050	8	7.7	35	8	13	6	50
2140.30.08.08.080	8	7.7	50	8	13	6	80
2140.30.10.10.040	10	9.7	30	10	15	6	40
2140.30.10.10.063	10	9.7	45	10	15	6	63
2140.30.10.10.100	10	9.7	60	10	15	6	100
2140.30.12.12.050	12	11.7	35	12	18	7	50
2140.30.12.12.063	12	11.7	40	12	18	7	63
2140.30.12.12.080	12	11.7	55	12	18	7	80
2140.30.12.12.125	12	11.7	75	12	18	7	125
2140.30.12.12.200	12	11.7	120	12	18	7	200
2140.30.12.14.050	14	13.7	35	12	22	8	50
2140.30.12.14.063	14	13.7	45	12	22	8	63
2140.30.12.14.080	14	13.7	55	12	22	8	80
2140.30.12.14.125	14	13.7	75	12	22	8	125
2140.30.12.14.200	14	13.7	120	12	22	8	200
2140.30.14.16.063	16	15.7	45	14	25	9	63
2140.30.14.16.100	16	15.7	65	14	25	9	100
2140.30.14.16.160	16	15.7	125	14	25	9	160
2140.30.14.16.250	16	15.7	150	14	25	9	250
2140.30.16.16.063	16	15.7	45	16	25	9	63
2140.30.16.16.080	16	15.7	55	16	25	9	80
2140.30.16.16.100	16	15.7	65	16	25	9	100
2140.30.16.16.160	16	15.7	100	16	25	9	160
2140.30.16.16.200	16	15.7	125	16	25	9	200
2140.30.16.16.250	16	15.7	150	16	25	9	250
2140.30.16.18.063	18	17.7	45	16	28	10	63
2140.30.16.18.080	18	17.7	55	16	28	10	80
2140.30.16.18.100	18	17.7	65	16	28	10	100
2140.30.16.18.160	18	17.7	100	16	28	10	160
2140.30.16.18.200	18	17.7	125	16	28	10	200
2140.30.16.18.250	18	17.7	150	16	28	10	250
2140.30.20.20.080	20	19.7	55	20	32	12	80
2140.30.20.20.100	20	19.7	65	20	32	12	100

Order No	a ₁	a	b	d ₁	e	k	l
2140.30.20.20.125	20	19.7	85	20	32	12	125
2140.30.20.20.160	20	19.7	110	20	32	12	160
2140.30.20.20.200	20	19.7	125	20	32	12	200
2140.30.20.20.250	20	19.7	150	20	32	12	250
2140.30.20.20.315	20	19.7	190	20	32	12	315
2140.30.20.22.080	22	21.7	55	20	35	14	80
2140.30.20.22.100	22	21.7	65	20	35	14	100
2140.30.20.22.125	22	21.7	85	20	35	14	125
2140.30.20.22.160	22	21.7	110	20	35	14	160
2140.30.20.22.200	22	21.7	125	20	35	14	200
2140.30.20.22.250	22	21.7	150	20	35	14	250
2140.30.20.22.315	22	21.7	190	20	35	14	315
2140.30.24.24.100	24	23.7	70	24	40	16	100
2140.30.24.24.125	24	23.7	85	24	40	16	125
2140.30.24.24.160	24	23.7	110	24	40	16	160
2140.30.24.24.200	24	23.7	125	24	40	16	200
2140.30.24.24.250	24	23.7	150	24	40	16	250
2140.30.24.24.315	24	23.7	190	24	40	16	315
2140.30.24.24.400	24	23.7	240	24	40	16	400
2140.30.24.28.100	28	27.7	70	24	44	18	100
2140.30.24.28.125	28	27.7	85	24	44	18	125
2140.30.24.28.160	28	27.7	110	24	44	18	160
2140.30.24.28.200	28	27.7	125	24	44	18	200
2140.30.24.28.250	28	27.7	150	24	44	18	250
2140.30.24.28.315	28	27.7	190	24	44	18	315
2140.30.24.28.400	28	27.7	240	24	44	18	400
2140.30.30.36.125	36	35.6	80	30	54	22	125
2140.30.30.36.160	36	35.6	110	30	54	22	160
2140.30.30.36.200	36	35.6	135	30	54	22	200
2140.30.30.36.250	36	35.6	150	30	54	22	250
2140.30.30.36.315	36	35.6	200	30	54	22	315
2140.30.30.36.500	36	35.6	300	30	54	22	500

HEXAGON SOCKET HEAD CAP SCREW, DIN EN ISO 4762 - STRENGTH CLASS 8.8



2192.10.

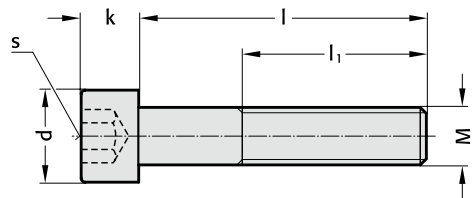


2192.10. Hexagon socket head cap screw, DIN EN ISO 4762 - Strength class 8.8

Order No	M	l	l ₁	d	k	s	Order No	M	l	l ₁	d	k	s
2192.10.04.012	M4	12	10	7	4	3	2192.10.10.060	M10	60	32	16	10	8
2192.10.04.016	M4	16	14	7	4	3	2192.10.12.025	M12	25	20	18	12	10
2192.10.04.020	M4	20	18	7	4	3	2192.10.12.030	M12	30	25	18	12	10
2192.10.04.025	M4	25	23	7	4	3	2192.10.12.035	M12	35	30	18	12	10
2192.10.05.020	M5	20	17.6	8.5	5	4	2192.10.12.040	M12	40	35	18	12	10
2192.10.05.025	M5	25	21.6	8.5	5	4	2192.10.12.045	M12	45	40	18	12	10
2192.10.05.030	M5	30	22	8.5	5	4	2192.10.12.050	M12	50	45	18	12	10
2192.10.06.016	M6	16	13	10	6	5	2192.10.12.070	M12	70	36	18	12	10
2192.10.06.020	M6	20	17	10	6	5	2192.10.12.080	M12	80	36	18	12	10
2192.10.06.025	M6	25	22	10	6	5	2192.10.16.030	M16	30	24	24	16	14
2192.10.06.030	M6	30	27	10	6	5	2192.10.16.035	M16	35	29	24	16	14
2192.10.06.035	M6	35	24	10	6	5	2192.10.16.040	M16	40	34	24	16	14
2192.10.06.040	M6	40	24	10	6	5	2192.10.16.045	M16	45	39	24	16	14
2192.10.06.045	M6	45	24	10	6	5	2192.10.16.050	M16	50	44	24	16	14
2192.10.06.050	M6	50	24	10	6	5	2192.10.16.055	M16	55	49	24	16	14
2192.10.06.055	M6	55	24	10	6	5	2192.10.16.060	M16	60	54	24	16	14
2192.10.06.060	M6	60	24	10	6	5	2192.10.16.100	M16	100	44	24	16	14
2192.10.06.070	M6	70	24	10	6	5	2192.10.20.050	M20	50	42	30	20	17
2192.10.06.080	M6	80	24	10	6	5	2192.10.20.060	M20	60	52	30	20	17
2192.10.06.090	M6	90	24	10	6	5	2192.10.20.070	M20	70	62	30	20	17
2192.10.08.016	M8	16	12	13	8	6	2192.10.20.090	M20	90	52	30	20	17
2192.10.08.020	M8	20	16	13	8	6	2192.10.20.120	M20	120	52	30	20	17
2192.10.08.025	M8	25	21	13	8	6	2192.10.24.060	M24	60	51	36	24	19
2192.10.08.030	M8	30	26	13	8	6	2192.10.24.070	M24	70	61	36	24	19
2192.10.08.035	M8	35	31	13	8	6	2192.10.24.080	M24	80	71	36	24	19
2192.10.08.040	M8	40	28	13	8	6	2192.10.24.100	M24	100	60	36	24	19
2192.10.08.045	M8	45	28	13	8	6	2192.10.24.120	M24	120	60	36	24	19
2192.10.08.050	M8	50	28	13	8	6	2192.10.24.140	M24	140	60	36	24	19
2192.10.08.060	M8	60	28	13	8	6	2192.10.30.140	M30	140	72	45	30	22
2192.10.10.016	M10	16	11	16	10	8	2192.10.36.120	M36	120	84	54	36	27
2192.10.10.020	M10	20	15	16	10	8	2192.10.36.160	M36	160	84	54	36	27
2192.10.10.025	M10	25	20	16	10	8	2192.10.36.180	M36	180	84	54	36	27
2192.10.10.030	M10	30	25	16	10	8	2192.10.36.200	M36	200	84	54	36	27
2192.10.10.035	M10	35	30	16	10	8							
2192.10.10.040	M10	40	35	16	10	8							
2192.10.10.050	M10	50	32	16	10	8							

HEXAGON SOCKET HEAD CAP SCREW, DIN EN ISO 4762 - STRENGTH CLASS 12.9

2192.12.



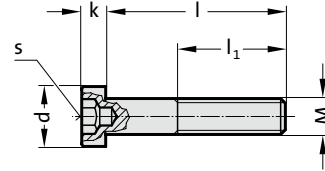
2192.12. Hexagon socket head cap screw, DIN EN ISO 4762 - Strength class 12.9

Order No	M	l	l ₁	d	k	s	Order No	M	l	l ₁	d	k	s	Order No	M	l	l ₁	d	k	s
2192.12.03.008	M3	8	6	5.5	3	2.5	2192.12.08.085	M8	85	28	13	8	6	2192.12.16.020	M16	20	14	24	16	14
2192.12.04.010	M4	10	8	7	4	3	2192.12.08.090	M8	90	28	13	8	6	2192.12.16.025	M16	25	19	24	16	14
2192.12.05.012	M5	12	9.6	8.5	5	4	2192.12.08.095	M8	95	28	13	8	6	2192.12.16.030	M16	30	24	24	16	14
2192.12.05.016	M5	16	13.6	8.5	5	4	2192.12.08.100	M8	100	28	13	8	6	2192.12.16.035	M16	35	29	24	16	14
2192.12.05.020	M5	20	17.6	8.5	5	4	2192.12.08.105	M8	105	28	13	8	6	2192.12.16.040	M16	40	34	24	16	14
2192.12.05.025	M5	25	21.6	8.5	5	4	2192.12.08.110	M8	110	28	13	8	6	2192.12.16.050	M16	50	44	24	16	14
2192.12.05.030	M5	30	22	8.5	5	4	2192.12.08.115	M8	115	28	13	8	6	2192.12.16.055	M16	55	49	24	16	14
2192.12.05.035	M5	35	22	8.5	5	4	2192.12.08.120	M8	120	28	13	8	6	2192.12.16.060	M16	60	54	24	16	14
2192.12.05.040	M5	40	22	8.5	5	4	2192.12.08.160	M8	160	28	13	8	6	2192.12.16.065	M16	65	44	24	16	14
2192.12.05.045	M5	45	22	8.5	5	4	2192.12.10.012	M10	12	7	16	10	8	2192.12.16.070	M16	70	44	24	16	14
2192.12.05.050	M5	50	22	8.5	5	4	2192.12.10.016	M10	16	11	16	10	8	2192.12.16.080	M16	80	44	24	16	14
2192.12.05.055	M5	55	22	8.5	5	4	2192.12.10.020	M10	20	15	16	10	8	2192.12.16.090	M16	90	44	24	16	14
2192.12.05.060	M5	60	22	8.5	5	4	2192.12.10.025	M10	25	20	16	10	8	2192.12.16.100	M16	100	44	24	16	14
2192.12.05.065	M5	65	22	8.5	5	4	2192.12.10.030	M10	30	25	16	10	8	2192.12.16.110	M16	110	44	24	16	14
2192.12.05.070	M5	70	22	8.5	5	4	2192.12.10.035	M10	35	30	16	10	8	2192.12.16.120	M16	120	44	24	16	14
2192.12.05.075	M5	75	22	8.5	5	4	2192.12.10.040	M10	40	35	16	10	8	2192.12.16.130	M16	130	44	24	16	14
2192.12.05.080	M5	80	22	8.5	5	4	2192.12.10.045	M10	45	32	16	10	8	2192.12.16.140	M16	140	44	24	16	14
2192.12.06.010	M6	10	7	10	6	5	2192.12.10.050	M10	50	32	16	10	8	2192.12.16.150	M16	150	44	24	16	14
2192.12.06.016	M6	16	13	10	6	5	2192.12.10.055	M10	55	32	16	10	8	2192.12.16.160	M16	160	44	24	16	14
2192.12.06.020	M6	20	17	10	6	5	2192.12.10.060	M10	60	32	16	10	8	2192.12.16.180	M16	180	44	24	16	14
2192.12.06.025	M6	25	22	10	6	5	2192.12.10.065	M10	65	32	16	10	8	2192.12.16.200	M16	200	44	24	16	14
2192.12.06.030	M6	30	27	10	6	5	2192.12.10.070	M10	70	32	16	10	8	2192.12.16.220	M16	220	44	24	16	14
2192.12.06.035	M6	35	24	10	6	5	2192.12.10.075	M10	75	32	16	10	8	2192.12.16.240	M16	240	44	24	16	14
2192.12.06.040	M6	40	24	10	6	5	2192.12.10.080	M10	80	32	16	10	8	2192.12.16.260	M16	260	44	24	16	14
2192.12.06.045	M6	45	24	10	6	5	2192.12.10.090	M10	90	32	16	10	8	2192.12.16.280	M16	280	44	24	16	14
2192.12.06.050	M6	50	24	10	6	5	2192.12.10.100	M10	100	32	16	10	8	2192.12.16.300	M16	300	44	24	16	14
2192.12.06.055	M6	55	24	10	6	5	2192.12.10.110	M10	110	32	16	10	8	2192.12.20.100	M20	100	52	30	20	17
2192.12.06.060	M6	60	24	10	6	5	2192.12.10.120	M10	120	32	16	10	8	2192.12.20.110	M20	110	52	30	20	17
2192.12.06.065	M6	65	24	10	6	5	2192.12.10.130	M10	130	32	16	10	8	2192.12.20.120	M20	120	52	30	20	17
2192.12.06.070	M6	70	24	10	6	5	2192.12.10.150	M10	150	32	16	10	8	2192.12.20.130	M20	130	52	30	20	17
2192.12.06.080	M6	80	24	10	6	5	2192.12.10.180	M10	180	32	16	10	8	2192.12.20.140	M20	140	52	30	20	17
2192.12.06.085	M6	85	24	10	6	5	2192.12.10.220	M10	220	32	16	10	8	2192.12.20.150	M20	150	52	30	20	17
2192.12.06.090	M6	90	24	10	6	5	2192.12.12.016	M12	16	11	18	12	10	2192.12.20.160	M20	160	52	30	20	17
2192.12.06.100	M6	100	24	10	6	5	2192.12.12.020	M12	20	15	18	12	10	2192.12.20.180	M20	180	52	30	20	17
2192.12.06.105	M6	105	24	10	6	5	2192.12.12.030	M12	30	25	18	12	10	2192.12.20.190	M20	190	52	30	20	17
2192.12.06.110	M6	110	24	10	6	5	2192.12.12.035	M12	35	30	18	12	10	2192.12.20.200	M20	200	52	30	20	17
2192.12.06.120	M6	120	24	10	6	5	2192.12.12.040	M12	40	35	18	12	10	2192.12.20.220	M20	220	52	30	20	17
2192.12.06.160	M6	160	24	10	6	5	2192.12.12.045	M12	45	40	18	12	10	2192.12.20.230	M20	230	52	30	20	17
2192.12.06.200	M6	200	24	10	6	5	2192.12.12.050	M12	50	45	18	12	10	2192.12.20.240	M20	240	52	30	20	17
2192.12.08.012	M8	12	8	13	8	6	2192.12.12.055	M12	55	36	18	12	10	2192.12.20.260	M20	260	52	30	20	17
2192.12.08.016	M8	16	12	13	8	6	2192.12.12.060	M12	60	36	18	12	10	2192.12.20.280	M20	280	52	30	20	17
2192.12.08.020	M8	20	16	13	8	6	2192.12.12.070	M12	70	36	18	12	10	2192.12.20.300	M20	300	52	30	20	17
2192.12.08.030	M8	30	26	13	8	6	2192.12.12.080	M12	80	36	18	12	10	2192.12.24.120	M24	120	60	36	24	19
2192.12.08.035	M8	35	31	13	8	6	2192.12.12.090	M12	90	36	18	12	10	2192.12.24.130	M24	130	60	36	24	19
2192.12.08.040	M8	40	28	13	8	6	2192.12.12.100	M12	100	36	18	12	10	2192.12.24.140	M24	140	60	36	24	19
2192.12.08.045	M8	45	28	13	8	6	2192.12.12.110	M12	110	36	18	12	10	2192.12.24.150	M24	150	60	36	24	19
2192.12.08.050	M8	50	28	13	8	6	2192.12.12.120	M12	120	36	18	12	10	2192.12.24.160	M24	160	60	36	24	19
2192.12.08.055	M8	55	28	13	8	6	2192.12.12.130	M12	130	36	18	12	10	2192.12.24.180	M24	180	60	36	24	19
2192.12.08.060	M8	60	28	13	8	6	2192.12.12.140	M12	140	36	18	12	10	2192.12.24.200	M24	200	60	36	24	19
2192.12.08.070	M8	70	28	13	8	6	2192.12.12.150	M12	150	36	18	12	10	2192.12.30.140	M30	140	72	45	30	22
2192.12.08.075	M8	75	28	13	8	6	2192.12.12.180	M12	180	36	18	12	10	2192.12.30.160	M30	160	72	45	30	22
2192.12.08.080	M8	80	28	13	8	6	2192.12.12.220	M12	220	36	18	12	10							

HEXAGON SOCKET HEAD CAP SCREW, WITH LOW PROFILE HEAD AND KEY GUIDE, DIN 6912 - STRENGTH CLASS 8.8



2192.20.

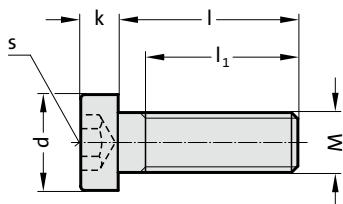


2192.20. Hexagon socket head cap screw, with low profile head and key guide, DIN 6912 - Strength class 8.8

Order No	M	l	l ₁	d	k	s	Order No	M	l	l ₁	d	k	s
2192.20.04.008	M4	8	6	7	2.8	3	2192.20.06.035	M6	35	18	10	4	5
2192.20.04.010	M4	10	8	7	2.8	3	2192.20.06.040	M6	40	18	10	4	5
2192.20.04.012	M4	12	10	7	2.8	3	2192.20.06.045	M6	45	18	10	4	5
2192.20.04.016	M4	16	14	7	2.8	3	2192.20.06.050	M6	50	18	10	4	5
2192.20.04.020	M4	20	14	7	2.8	3	2192.20.08.010	M8	10	5.3	13	5	6
2192.20.04.025	M4	25	14	7	2.8	3	2192.20.08.012	M8	12	7.3	13	5	6
2192.20.04.030	M4	30	14	7	2.8	3	2192.20.08.016	M8	16	11.3	13	5	6
2192.20.04.035	M4	35	14	7	2.8	3	2192.20.08.018	M8	18	13.3	13	5	6
2192.20.04.040	M4	40	14	7	2.8	3	2192.20.08.020	M8	20	15.3	13	5	6
2192.20.05.008	M5	8	5.4	8.5	3.5	4	2192.20.08.025	M8	25	20.3	13	5	6
2192.20.05.010	M5	10	7.4	8.5	3.5	4	2192.20.08.030	M8	30	22	13	5	6
2192.20.05.012	M5	12	9.4	8.5	3.5	4	2192.20.08.035	M8	35	22	13	5	6
2192.20.05.016	M5	16	13.4	8.5	3.5	4	2192.20.08.040	M8	40	22	13	5	6
2192.20.05.020	M5	20	16	8.5	3.5	4	2192.20.08.045	M8	45	22	13	5	6
2192.20.05.025	M5	25	16	8.5	3.5	4	2192.20.08.050	M8	50	22	13	5	6
2192.20.05.030	M5	30	16	8.5	3.5	4	2192.20.08.060	M8	60	22	13	5	6
2192.20.05.035	M5	35	16	8.5	3.5	4	2192.20.10.020	M10	20	14.5	16	6.5	8
2192.20.05.040	M5	40	16	8.5	3.5	4	2192.20.10.025	M10	25	19.5	16	6.5	8
2192.20.06.008	M6	8	4.3	10	4	5	2192.20.10.030	M10	30	25.5	16	6.5	8
2192.20.06.010	M6	10	6.3	10	4	5	2192.20.10.060	M10	60	26	16	6.5	8
2192.20.06.012	M6	12	8.3	10	4	5	2192.20.10.080	M10	80	26	16	6.5	8
2192.20.06.016	M6	16	12.3	10	4	5	2192.20.10.090	M10	90	26	16	6.5	8
2192.20.06.018	M6	18	14.3	10	4	5	2192.20.12.030	M12	30	20	18	7.5	10
2192.20.06.020	M6	20	16.3	10	4	5	2192.20.12.035	M12	35	25	18	7.5	10
2192.20.06.025	M6	25	21.3	10	4	5	2192.20.16.040	M16	40	34	24	8	14
2192.20.06.030	M6	30	18	10	4	5							

HEXAGON SOCKET HEAD CAP SCREW, WITH LOW PROFILE HEAD, DIN 7984 - STRENGTH CLASS 8.8

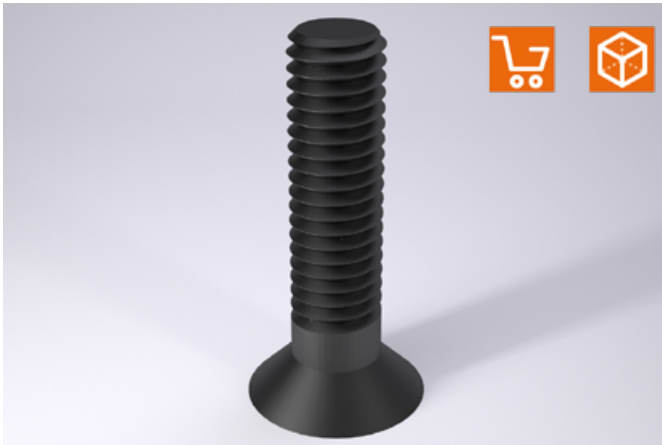
2192.40.



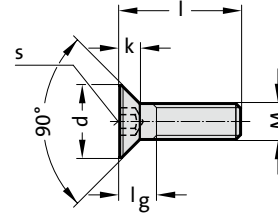
2192.40. Hexagon socket head cap screw, with low profile head, DIN 7984 - Strength class 8.8

Order No	M	l	l ₁	d	k	s	Order No	M	l	l ₁	d	k	s
2192.40.04.008	M4	8	5.9	7	2.8	2.5	2192.40.06.025	M6	25	22	10	4	4
2192.40.04.010	M4	10	7.9	7	2.8	2.5	2192.40.06.030	M6	30	18	10	4	4
2192.40.04.012	M4	12	9.9	7	2.8	2.5	2192.40.06.035	M6	35	18	10	4	4
2192.40.04.016	M4	16	13.9	7	2.8	2.5	2192.40.06.040	M6	40	18	10	4	4
2192.40.04.020	M4	20	17.9	7	2.8	2.5	2192.40.08.012	M8	12	8.25	13	5	5
2192.40.04.025	M4	25	14	7	2.8	2.5	2192.40.08.016	M8	16	12.25	13	5	5
2192.40.04.030	M4	30	14	7	2.8	2.5	2192.40.08.020	M8	20	16.25	13	5	5
2192.40.04.035	M4	35	14	7	2.8	2.5	2192.40.08.025	M8	25	21.25	13	5	5
2192.40.04.040	M4	40	14	7	2.8	2.5	2192.40.08.030	M8	30	26.25	13	5	5
2192.40.05.008	M5	8	0	8.5	3.5	3	2192.40.08.035	M8	35	22	13	5	5
2192.40.05.010	M5	10	7.6	8.5	3.5	3	2192.40.08.040	M8	40	22	13	5	5
2192.40.05.012	M5	12	9.6	8.5	3.5	3	2192.40.08.045	M8	45	22	13	5	5
2192.40.05.016	M5	16	13.6	8.5	3.5	3	2192.40.08.050	M8	50	22	13	5	5
2192.40.05.020	M5	20	17.6	8.5	3.5	3	2192.40.08.060	M8	60	22	13	5	5
2192.40.05.025	M5	25	22.6	8.5	3.5	3	2192.40.10.020	M10	20	15.5	16	6	7
2192.40.05.030	M5	30	16	8.5	3.5	3	2192.40.10.025	M10	25	20.5	16	6	7
2192.40.05.035	M5	35	16	8.5	3.5	3	2192.40.10.030	M10	30	25.5	16	6	7
2192.40.05.040	M5	40	16	8.5	3.5	3	2192.40.10.060	M10	60	26	16	6	7
2192.40.06.010	M6	10	7	10	4	4	2192.40.10.080	M10	80	26	16	6	7
2192.40.06.012	M6	12	9	10	4	4	2192.40.10.090	M10	90	26	16	6	7
2192.40.06.016	M6	16	13	10	4	4	2192.40.12.030	M12	30	24.75	18	7	8
2192.40.06.020	M6	20	17	10	4	4	2192.40.12.035	M12	35	29.75	18	7	8

HEXAGON SOCKET COUNTERSUNK HEAD CAP SCREW, ISO 10642 - STRENGTH CLASS 8.8



2192.30.

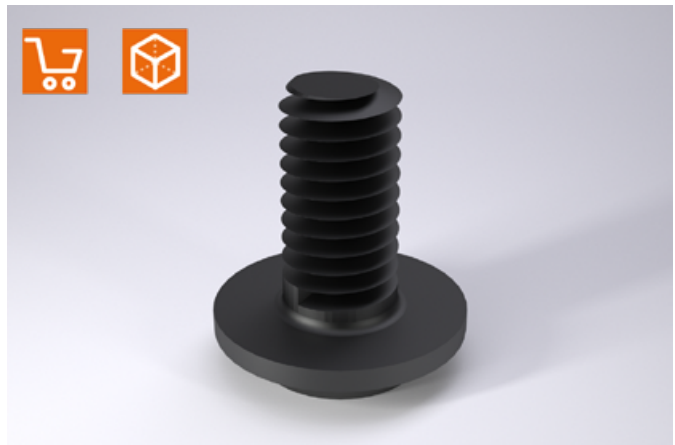
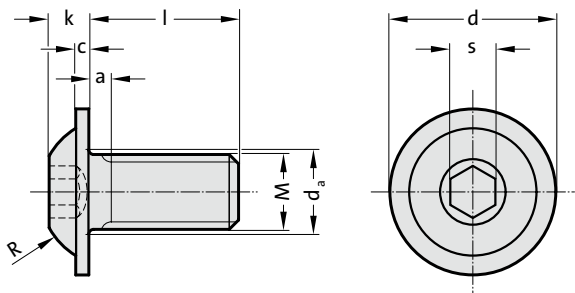


2192.30. Hexagon socket countersunk head cap screw, ISO 10642 - Strength class 8.8

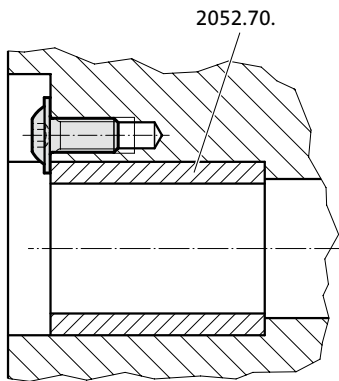
Order No	M	l	l _g	d	k	s
2192.30.03.006	M3	6	3.2	6	1.7	2
2192.30.03.008	M3	8	3.2	6	1.7	2
2192.30.03.010	M3	10	3.2	6	1.7	2
2192.30.04.008	M4	8	4.4	8	2.3	2.5
2192.30.05.010	M5	10	5.2	10	2.8	3
2192.30.05.012	M5	12	5.2	10	2.8	3
2192.30.05.016	M5	16	5.2	10	2.8	3
2192.30.05.020	M5	20	5.2	10	2.8	3
2192.30.05.025	M5	25	5.2	10	2.8	3
2192.30.05.030	M5	30	5.2	10	2.8	3
2192.30.06.010	M6	10	6.3	12	3.3	4
2192.30.06.012	M6	12	6.3	12	3.3	4
2192.30.06.016	M6	16	6.3	12	3.3	4
2192.30.06.020	M6	20	6.3	12	3.3	4
2192.30.06.025	M6	25	6.3	12	3.3	4
2192.30.06.030	M6	30	6.3	12	3.3	4
2192.30.08.010	M8	10	5.6	16	4.4	5
2192.30.08.016	M8	16	8.2	16	4.4	5
2192.30.08.020	M8	20	8.2	16	4.4	5
2192.30.08.025	M8	25	8.2	16	4.4	5
2192.30.08.030	M8	30	8.2	16	4.4	5
2192.30.10.020	M10	20	10	20	5.5	6
2192.30.10.025	M10	25	10	20	5.5	6
2192.30.10.040	M10	40	10	20	5.5	6
2192.30.12.030	M12	30	11.8	24	6.5	8
2192.30.12.050	M12	50	11.8	24	6.5	8

FLAT MUSHROOM HEAD SCREW WITH HEXAGON SOCKET

2192.61.



Mounting example



Material:

Strength class 10.9 = Code No 1.

2192.61. Flat mushroom head screw with hexagon socket

Order No	M	l	k	s	c	a	d _a	d	R
2192.61.06.012	M6	12	3.2	4	1.2	2	7	13.27	5.6
2192.61.06.016	M6	16	3.2	4	1.2	2	7	13.27	5.6
2192.61.06.020	M6	20	3.2	4	1.2	2	7	13.27	5.6
2192.61.08.016	M8	16	4.3	5	1.5	2.5	9.2	17.77	7.5
2192.61.08.020	M8	20	4.3	5	1.5	2.5	9.2	17.77	7.5
2192.61.08.025	M8	25	4.3	5	1.5	2.5	9.2	17.77	7.5
2192.61.10.020	M10	20	5.3	6	1.75	3	11.2	22.18	10